

## Servicios Estatales.

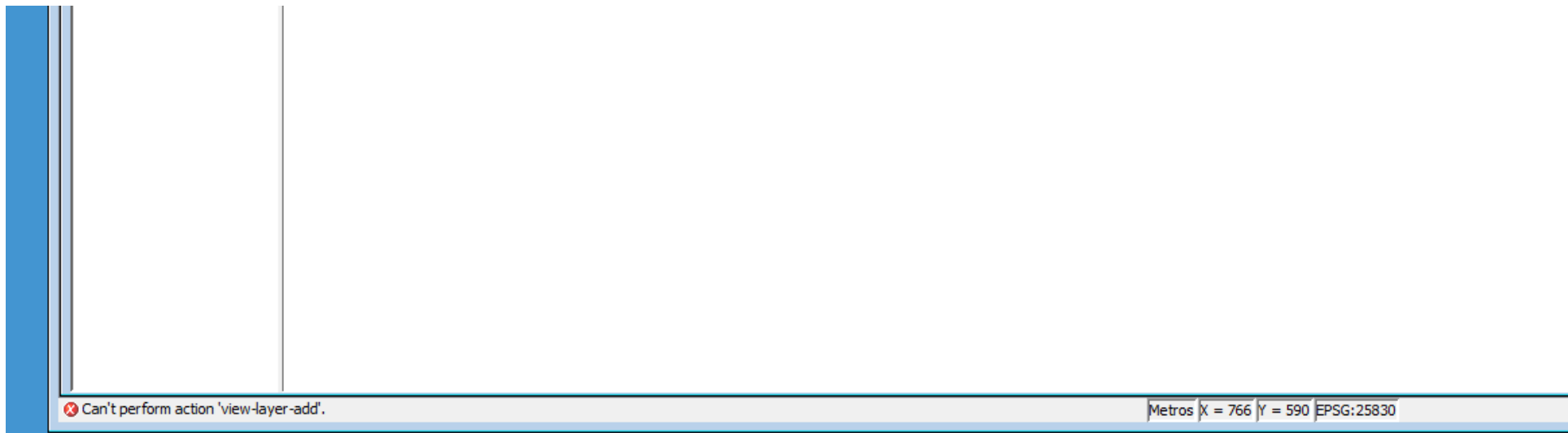
### 1-Confederaciones Hidrográficas (1)

Modelo Digital del Terreno y serie de imágenes NDVI

<http://idechg.chguadalquivir.es/inspire/wcs>

Conecta pero al cargar, aparece el error :

Can't perform action "View-layer-add"

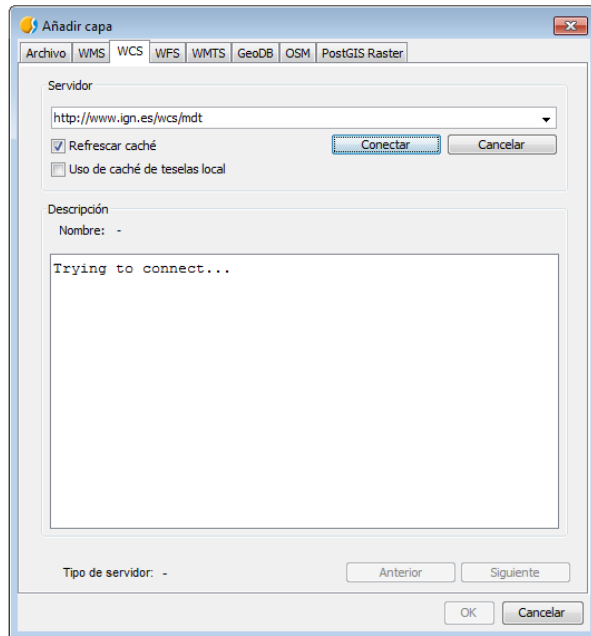


## 2-Instituto Geográfico Nacional (1)

Modelos Digitales del Terreno de España

<http://www.ign.es/wcs/mdt>

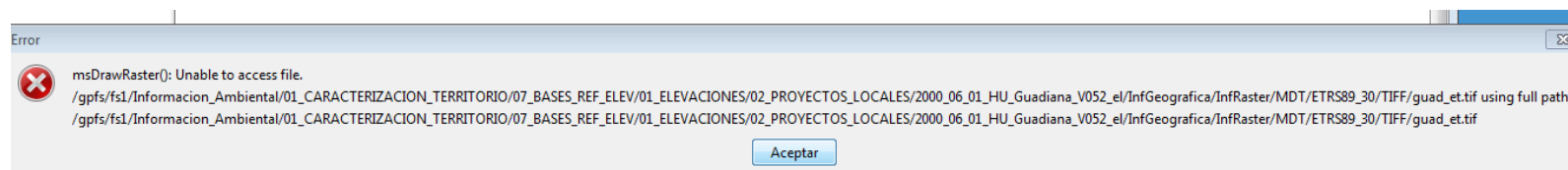
No pasa de la primera pantalla.



-Modelo Digital de Elevaciones (MDE) de la desembocadura del Río Guadiana en Huelva de 1m del año 2000

[http://www.juntadeandalucia.es/medioambiente/mapwms/REDIAM\\_WCS\\_elevaciones\\_desemb\\_guadiana\\_2000](http://www.juntadeandalucia.es/medioambiente/mapwms/REDIAM_WCS_elevaciones_desemb_guadiana_2000)

El error que aparece es:



En los siguientes enlaces aparece el mismo tipo de error que acabo de citar .

-Modelo Digital de Elevaciones (MDE) del ámbito del embalse de Béznar (Granada) de 10x10m a partir de vuelo fotogramétrico digital y LiDAR (Elevaciones-Batimetría) de 200

[http://www.juntadeandalucia.es/medioambiente/mapwms/REDIAM\\_WCS\\_elevaciones\\_embalse\\_beznar\\_2008](http://www.juntadeandalucia.es/medioambiente/mapwms/REDIAM_WCS_elevaciones_embalse_beznar_2008)

-Modelo Digital de Elevaciones (MDE) del ámbito del embalse de Rules (Granada) de 10x10m a partir de vuelo fotogramétrico digital y LiDAR (Elevaciones-Batimetría) de 2008

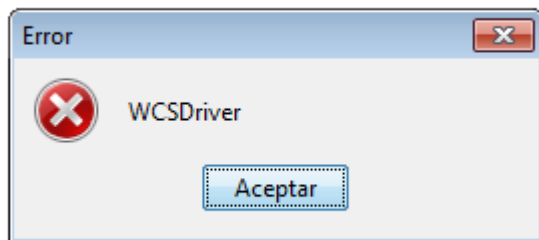
[http://www.juntadeandalucia.es/medioambiente/mapwms/REDIAM\\_WCS\\_elevaciones\\_embalse\\_rules\\_2008](http://www.juntadeandalucia.es/medioambiente/mapwms/REDIAM_WCS_elevaciones_embalse_rules_2008)

---

-Modelos meteorológicos para su uso en sistemas de pre-alerta hidrometeorológica

[http://www.juntadeandalucia.es/medioambiente/mapwms/REDIAM\\_WCS\\_modelos\\_meteorologicos\\_prealertas](http://www.juntadeandalucia.es/medioambiente/mapwms/REDIAM_WCS_modelos_meteorologicos_prealertas)

El error que aparece es:



En los siguientes , devuelve el mismo mensaje siempre:

El servidor está apagado o desconectado.

## Castilla y León (2)

### Junta de Castilla y León (2)

#### Centro de Información Territorial (1)

Medio físico: Modelos Digitales de Terreno

<http://www.idecyl.jcyl.es/IGCyL/services/MedioFisico/MDT/MapServer/WCSServer>

#### Instituto Tecnológico Agrario (1)

Atlas Agroclimático de Castilla y León

<http://atlas.itacyl.es/arcgis/services/Atlas/MapServer/WCSServer>

## Cataluña / Catalunya (1)

### Generalitat de Catalunya (1)

#### Institut Cartogràfic i Geològic de Catalunya (1)

Modelo Digital del Terreno 15x15 m y 5x5 m

[http://geoserveis.icc.cat/icc\\_mdt/wcs/service](http://geoserveis.icc.cat/icc_mdt/wcs/service)

### Gobierno Vasco (1)

#### Departamento de Medio Ambiente, Planificación Territorial, Agricultura y Pesca (1)

Cartografía

[http://www.geo.euskadi.net/WCS\\_CARTOGRAFIA](http://www.geo.euskadi.net/WCS_CARTOGRAFIA)

## FUNCIONAN

### Andalucía (16)

#### Junta de Andalucía (16)

##### Red de Información Ambiental de Andalucía (16)

Compuesto anual de Imágenes nocturnas de Andalucía generado a partir de Imágenes de los satélites DMSP: periodo 1992-2009	<a href="http://www.juntadeandalucia.es/medioambiente/mapwms/REDIAM_WCS_imag_nocturnas_satel_DMSP_sensor_OLS">http://www.juntadeandalucia.es/medioambiente/mapwms/REDIAM_WCS_imag_nocturnas_satel_DMSP_sensor_OLS</a>
Imágenes de satélite TERRA MODIS. NDVI medias decenales, 2012. 250 m	<a href="http://www.juntadeandalucia.es/medioambiente/mapwms/REDIAM_WCS_terra_modis_ndvi_decenal_2012">http://www.juntadeandalucia.es/medioambiente/mapwms/REDIAM_WCS_terra_modis_ndvi_decenal_2012</a>
Precipitación media anual en Andalucía: periodo 1971-2000 (v2008)	<a href="http://www.juntadeandalucia.es/medioambiente/mapwms/REDIAM_WCS_precip_media_anual_1971_2000_v2008">http://www.juntadeandalucia.es/medioambiente/mapwms/REDIAM_WCS_precip_media_anual_1971_2000_v2008</a>
Serie de Imagenes de satelite AQUA MODIS. K490 medias estacionales filtradas de la serie histórica: periodo 2000-2010. 1100 m	<a href="http://www.juntadeandalucia.es/medioambiente/mapwms/REDIAM_WCS_aquamodis_k490_estacional_filtrada_2000_2010">http://www.juntadeandalucia.es/medioambiente/mapwms/REDIAM_WCS_aquamodis_k490_estacional_filtrada_2000_2010</a>
Temperatura media de las máximas anuales en Andalucía: periodo 1971-2000 (v2008)	<a href="http://www.juntadeandalucia.es/medioambiente/mapwms/REDIAM_WCS_temp_maxima_anual_1971_2000_v2008">http://www.juntadeandalucia.es/medioambiente/mapwms/REDIAM_WCS_temp_maxima_anual_1971_2000_v2008</a>

### Gobierno de La Rioja (1)

#### Consejería de Obras Públicas, Política Local y Territorial (1)

Ortofotos	<a href="http://ogc.larioja.org/wcs/request.php">http://ogc.larioja.org/wcs/request.php</a>
-----------	---